

令和6年8月27日

会員各位

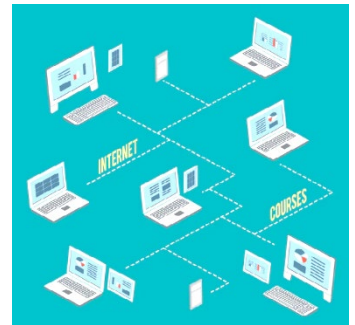
今年度 第1回
パソコン講習会

大阪宅建協会 なにわ京阪支部
支 部 長 辻本 和男
システム委員長 田中 祐也

ビジネス版 LINE ! 『LINE 公式アカウント』と『LINE WORKS』

LINE 公式アカウントは企業が店舗などのビジネス用の LINE アカウントのことです。友だち登録をしてくれた一般の LINE ユーザーに向けてクーポンやお知らせなどの情報の一斉配信ができるメルマガのようなツールです。そのLINE 公式アカウントのアカウント登録から基本の使い方について操作を交えて行います。

次に、もう1つのビジネス版 LINE である『LINE WORKS』。プライベートで使っているLINE と同じような操作で、仕事用として使えます!! 通常のトークや通話はもちろん、アンケート機能や掲示板といったような便利機能もあります。LINE WORKS のアカウント登録から基本の使い方について、操作を交えて行います。



記

1. 日 時 9月20日(金) 13時30分より(約3時間)
2. 場 所 大阪市都島区東野田町4-6-22 ニッセイ京橋ビル 3F 会議室
3. 費 用 無 料
4. 定 員 20名(定員になり次第締切)
5. その他
 - ・定員オーバーの場合、支部より連絡します。
 - ・申込書は一人一枚使用して下さい。
 - ・受講不可となった場合は、必ず支部へご連絡願います。
 - ・筆記用具はご持参下さい。

6. 注意事項

- ①アプリ入手のため、ご自身のスマートフォン又は単体で通信可能なタブレットをご持参下さい。
- ②アプリ入手時に必要なID・パスワード情報をメモなどし、ご持参ください。
(iphone/ipadの方はApple ID・パスワード、Androidの方は、Google アカウントとパスワード)
- ③受講時に受信でき、受講時に確認できるメールアドレスをご持参ください。
- ④スマートフォンやタブレットをご持参いただけない場合は受講できません。

以上

【申込書】

商号	氏名	連絡先

【送信先】 なにわ京阪支部 TEL06-6147-7281、 F A X06-6357-7285

メール info@naniwakeihan-takken.com